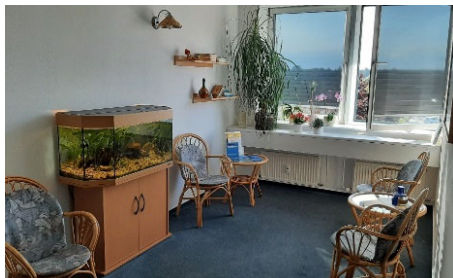


Praxisabgeber in Sachsen – Teil 10

Die KZVS bietet im Rahmen des Sicherstellungsauftrags sächsischen Praxen, die auf der Suche nach einem Nachfolger sind, die Möglichkeit, ihre Zahnarztpraxis vorzustellen. Ziel ist der Erhalt von Praxen in der vertragszahnärztlichen Versorgung. In diesem Teil stellt Frau Rickborn ihre Praxis im Dresdner Norden vor.



Blick in die Praxis: Wartebereich und Behandlungszimmer (Quelle: Praxis)

Gesucht wird ...

... eine Nachfolgerin bzw ein Nachfolger zur Übernahme ab 1. April 2024 mit geringer Anfangsinvestition.

Infos zur Praxis

Die Räumlichkeiten umfassen 115 Quadratmeter und sind gemietet. Von allen Zimmern kann man über die Dresdener Heide blicken.

Situation: Da ich jetzt im 44-sten Berufsjahr bin, würde ich gerne meine Patienten an einen netten, kompetenten Nachfolger abgeben. Die Praxis in der jetzigen Form besteht seit 2001. Vorher, seit der Niederlassung 1991, waren wir im damaligen Flugzeugtower tätig. Seit dieser Zeit hat sich der Patientenstamm aufgebaut.

Lage: Im Seitenflügel des Einkaufszentrums Dresden-Weixdorf haben wir einen neuen Standort gefunden. Die Patienten kommen mit dem Fahrrad in den zweiten Stock. Die Praxis ist barrierefrei. Da wir auch ein Altersheim betreuen, wird das gerne angenommen.

Vor dem Haus befindet sich ein großer kostenloser Parkplatz. In unmittelbarer Nähe sind eine Arztpraxis, eine Apotheke, eine Logopädie, eine

Physiotherapie, eine Ergotherapie, der Bahnhof, Taxi-, Bus- und Straßenbahnhaltestelle sowie der Supermarkt. Bis zum Stadtzentrum Dresden sind es 12 km (direkter Straßenbahn- und Zuganschluss).

Ausstattung und Personal: Die Praxis wurde immer als 1 Frau-Praxis geführt. Sie ist gut ausgestattet und liebevoll von den zwei Mitarbeiterinnen gepflegt. Sie besteht aus zwei großen hellen Behandlungszimmern, der Rezeption, dem Wartezimmer, dem Steri- und Hygieneraum, dem Sozialraum, zwei Toiletten und dem Abstellraum. Durch die Größe der Praxis könnte man ein drittes Zimmer einbauen.

Patientenstamm: Der Patientenstamm ist in 30 Jahren kontinuierlich gewachsen und umfasst größtenteils Erwachsene. Durch unseren Umzug in ein Wohngebiet sind jetzt auch Kinder dabei. Weiterhin betreuen wir ein Seniorenheim in Ottendorf. Alle würden sich über einen Nachfolger in den vertrauten Räumen freuen!

Infos zur Region

Weixdorf ist ein beliebter Stadtteil im Dresdner Norden, in Flughafennähe und an der Dresdner Heide. Es ist hier alles möglich: Sowohl sportliche

Aktivitäten (Wandern, Fahrrad fahren, Klettern in der Sächsischen Schweiz, Skifahren im Erzgebirge, Segeln im neuen Lausitzer Seenland) als auch kulturelle Erlebnisse (Besuch der Semperoper, der zahlreichen Theater der Stadt, Livekonzerte bekannter Stars am Dresdner Elbufer).

Dahingehend auf zu „neuen Erlebnissen“. Verbinden Sie ein erfülltes, selbständiges Berufsleben mit aufregenden Freizeiterlebnissen. Es kann hier alles in geringer Entfernung erreicht werden!

Ich freue mich auf Ihren Anruf!

Kontakt

Zahnarztpraxis Dipl.-Stom. Mechtild Rickborn
Hohenbusch-Markt 1
01108 Dresden
Telefon: 0351 8807007

Bei Fragen oder Hinweisen zur Reihe „Praxisabgeber in Sachsen“ schreiben Sie uns gern per E-Mail an versorgungssicherheit@kzv-sachsen.de

KZVS