

Kirchberg/Sa.

Praxis Susan & Mario B. Kallweit, Auerbacher Str. 13, 08107 Kirchberg/Sa.

Kontakt:

- E-Mail: praxis@zahnaerzte-kallweit.de
- <https://www.paroimplantologie.de/>

Infos zur Praxis

Unsere Praxis wurde im Oktober 1992 als Neugründung im Herzen von Kirchberg/Sa. etabliert. Direkt vor der Praxis befinden sich zahlreiche Parkplätze mit und ohne Gebühr.

Auf einer Grundfläche von 176 qm verfügt die Praxis, neben Sozialraum, Büro und Wartezimmer, über 4 Behandlungszimmer und eine Zahn-technik. In einem separaten Raum befindet sich ein 3D-Röntgen. Den Zahnärzten stehen jeweils eine Teneo-Einheit zur Verfügung.

Im meist zur Prophylaxe genutzten Zimmer sind die Assistentinnen an einer Sirona C4+ Einheit tätig. Ebenso kann hier vollwertig zahnärztlich gearbeitet werden. In jedem dieser Räume dient jeweils ein Röntgengerät zur Aufnahme von digitalen Zahnfilmen.

Im Steri stehen neben Autoklav und Thermodesinfektor auch Ultraschall, Einschweißgerät, Scanner und Pflegemaschinen für Hand- und Winkelstücke zur Verfügung.

Als Besonderheit der Praxis können beinahe alle zahntechnischen Leistungen im Eigenlabor erbracht werden. Die Nähe zum Patienten hat sich dabei als besonders vorteilhaft erwiesen. Gerade bei ästhetisch funktionell schwierigen Anforderungen kann auf kürzestem Weg und effektivem Zeitmanagement dem Patienten geholfen werden.

An Hardware seien aufgezählt: 2 Keramiköfen, 2 Fräsmaschinen, Parallelometer, Galvanotechnik, Scanner, etc. 3 Arbeitsplätze stehen den 3 voll ausgebildeten Zahntechnikern zur Verfügung.

Derzeit sind 24 Mitarbeiter in der Praxisgemeinschaft tätig, u. a. 3 Zahn-techniker, 5 Azubinen, 2 Prophylaxeassistentinnen mit ZMP-Abschluss, 3 Reinigungskräfte, 5 Zahnärzte. Eine langjährige Mitarbeiterin in der Verwaltung durchläuft die ZMV-Ausbildung.

Wir arbeiten zusammen mit einem Spezialisten für Endodontie, Spezialisten für KFO und Chirurgie. Zudem kooperieren wir eng mit Physiotherapeuten im Rahmen ganzheitlicher Betrachtung und Behandlung unserer Patienten.

Strukturierte Fortbildungen wurden besucht und erfolgreich mit dem Master of Science für Parodontologie und Implantattherapie sowie Orale Implantologie abgeschlossen. Auch die Zahntechniker absolvierten Kurse mit dem Abschluss Schwerpunkt Implantatprothetik.

Im großzügigen Wartebereich werden Patienten mit gekühlten Getränken sowie modernen Kaffeeautomaten und Tee beschenkt.

Der Sozialraum umfasst eine neue Schrankanlage mit Einzeltüren, Tisch und Stühlen sowie eine Kleinküche.

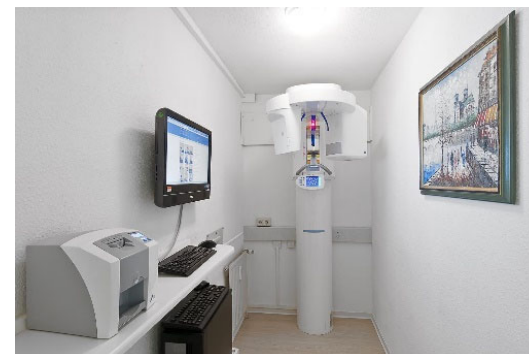
Im Büro arbeiten die Zahnärzte an einer 4-PC-Platz-Einheit und können, abgeschieden von den Praxisabläufen, die Dokumentationen kontrollieren, Gutachten bearbeiten sowie weitere nötige bürokratische Tätigkeiten absolvieren. Die Praxis verfügt über ein internes IT-Netz, inkl. mindestens einem PC pro Raum sowie einem leistungsstarken Server und ist vollständig an die Telematik angeschlossen. Vor diesem Hintergrund erfolgt die komplette Dokumentation papierlos.

Der Fußboden in der kompletten Praxis wurde gerade vollständig erneuert.

Infos zur Region

Die Stadt Kirchberg/Sa. liegt im Landkreis Zwickau. Mit seinen sieben Hügeln hat sie nicht nur Gemeinsamkeiten mit anderen weltbekannten Städten, sondern lädt seine Besucher und Bewohner zu zahlreichen kulturellen und sportlichen Aktivitäten ein.

Die wirtschaftlich starke Region Westsachsen widerspiegelt sich im Anspruch der Menschen an sich,



im Allgemeinen sowie im Besonderen. Wandern, Radfahren, gehobene Gastronomie oder traditionelle Kulturereignisse tragen zum Wohlbefinden der Menschen bei.

In Kirchberg/Sa. selbst gibt es 3 Schulen sowie ein Gymnasium und mehrere Kindertagesstätten.

Gesucht wird ...

Die Praxis kann von Kollegen nach Absprache und möglicher Einarbeitungszeit übernommen werden. Dabei sind viele Modalitäten vorstellbar und werden individuell beraten. Bei Interesse besuchen Sie uns hier vor Ort.